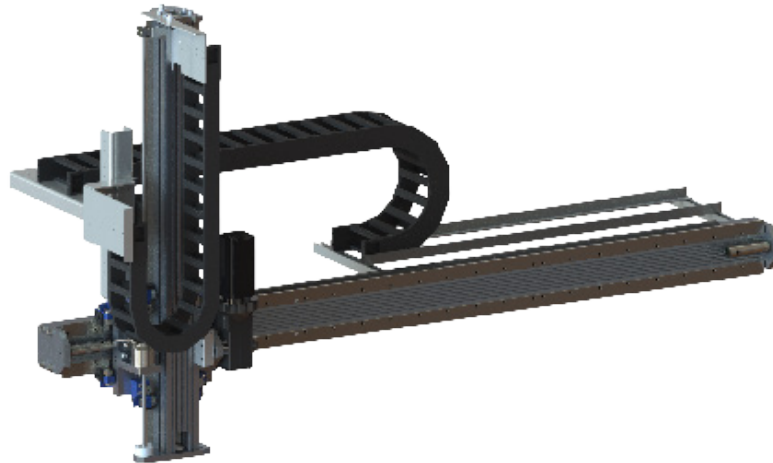


BAUGRÖSSE 2

LINEARPORTALROBOTER LGR-2



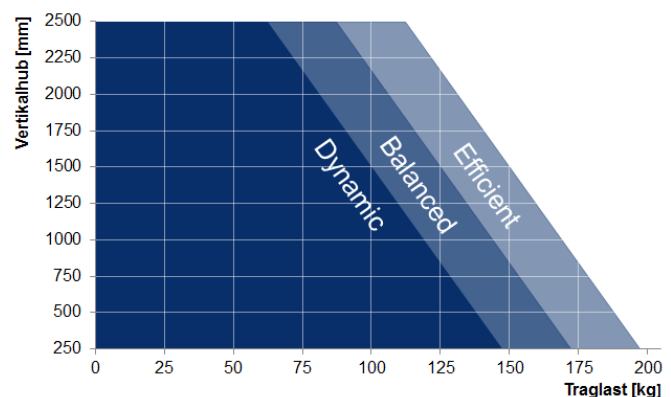
DER LGR-2 IST FÜR HANDHABUNGSGEWICHTE BIS 150 KG AUSGELEGT, BEWÄLTIGT VERTIKALHÜBE BIS ETWA 2,5 M UND ERREICHT EINE VERFAHRGESCHWINDIGKEIT BIS 4,5 M/S BEI EINER BESCHLEUNIGUNG VON BIS ZU 6 M/S².

MIT SEINEN ZWEI ACHSEN EIGNET SICH DER LGR IDEAL ZUM BESTÜCKEN VON WERKZEUGMASCHINEN UND VORRICHTUNGEN SOWIE ZUM HANDLING VON BAUTEILEN ZWISCHEN VERSCHIEDENEN STATIONEN.

DAS RITZEL-ZAHNSTANGENSYSTEM ERLAUBT DIE ÜBERTRAGUNG GROSSER KRÄFTE UND EINE GENAUE POSITIONIERUNG. DER TRÄGER ERMÖGLICHT MITTELS INTEGRIERTER NUTENLEISTEN EINE FLEXIBLE POSITIONIERUNG DER STÄNDER UND ALLER ANBAUKOMPONENTEN BEI DER MONTAGE. DIE HORIZONTALACHSE KANN BIS ÜBER 20 M VERLÄNGERT WERDEN.

BELASTUNGSKLASSEN (X/Z)

- **Dynamic** $v = 4,5 / 2$ [m/s], $a = 6 / 4$ [m/s²]
mit bis zu 100 kg* Zusatzlast
- **Balanced** $v = 3 / 1,5$ [m/s], $a = 4,5 / 4$ [m/s²]
mit bis zu 125 kg* Zusatzlast
- **Efficient** $v = 2 / 1$ [m/s], $a = 3 / 3$ [m/s²]
mit bis zu 150 kg* Zusatzlast



*Die Lastangaben beziehen sich auf einen Vertikalhub von 1,5m.

MEHR INFORMATIONEN?

Sie benötigen detailliertere Informationen oder ein CAD-Modell von unserem Produkt? Dann wenden Sie sich bitte an unseren Vertrieb.

vertrieb@fibro-laepple.de