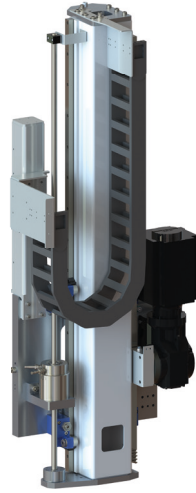


BAUGRÖSSE 5

VERTIKALACHSE LVA-5



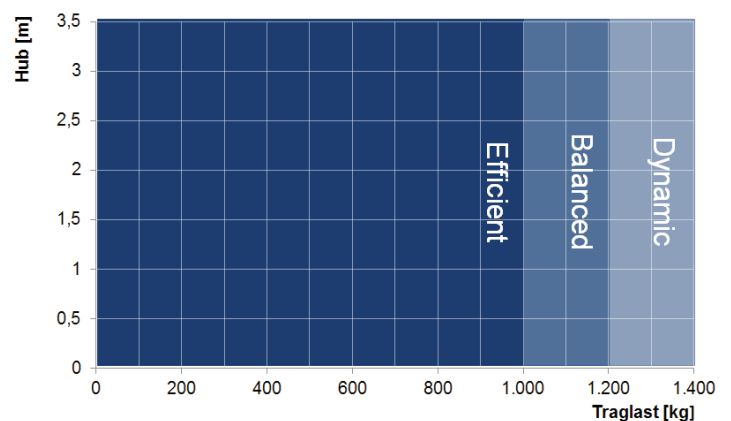
DIE LVA-5 IST FÜR HANDHABUNGSGEWICHTE BIS 1400 KG AUSGELEGT, BEWÄLTIGT VERTIKALHÜBE BIS ETWA 3,5 M UND ERREICHT EINE VERFAHRGESCHWINDIGKEIT BIS 1 M/S BEI EINER BESCHLEUNIGUNG VON BIS ZU 2 M/S².

SIE EIGNET SICH IDEAL ALS STATIONÄRE HUBEINRICHTUNG FÜR WERKSTÜCKE ODER ALS ZUSATZACHSE ZUR ERHÖHUNG DER FLEXIBILITÄT IN DER MONTAGE UND PRODUKTION.

DAS RITZEL-ZAHNSTANGENSYSTEM ERLAUBT DIE ÜBERTRAGUNG GROSSER KRÄFTE UND EINE GENAUE POSITIONIERUNG. DIE SCHWALBENSCHWANZFÜHRUNG ERMÖGLICHT EINE FLEXIBLE POSITIONIERUNG DER STÄNDER UND ALLER ANBAUKOMPONENTEN BEI DER MONTAGE. DIE HORIZONTALACHSE KANN BIS ÜBER 100 M VERLÄNGERT WERDEN.

BELASTUNGSKLASSEN

- **Dynamic** ($v = 1 \text{ m/s}$, $a = 2 \text{ m/s}^2$)
mit bis zu 1.000 kg* Zusatzlast
- **Balanced** ($v = 1 \text{ m/s}$, $a = 1,5 \text{ m/s}^2$)
mit bis zu 1.200 kg* Zusatzlast
- **Efficient** ($v = 0,5 \text{ m/s}$, $a = 1,5 \text{ m/s}^2$)
mit bis zu 1.400 kg* Zusatzlast



*Die Lastangaben beziehen sich auf einen Vertikalhub von 1,5m.

MEHR INFORMATIONEN?

Sie benötigen detailliertere Informationen oder ein CAD-Modell von unserem Produkt? Dann wenden Sie sich bitte an unseren Vertrieb.

vertrieb@fibro-laepfle.de