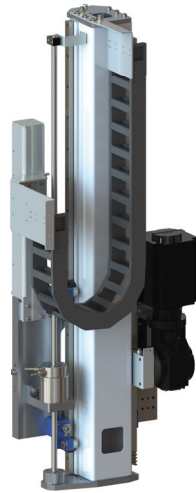


BAUGRÖSSE 4

VERTIKALACHSE LVA-4



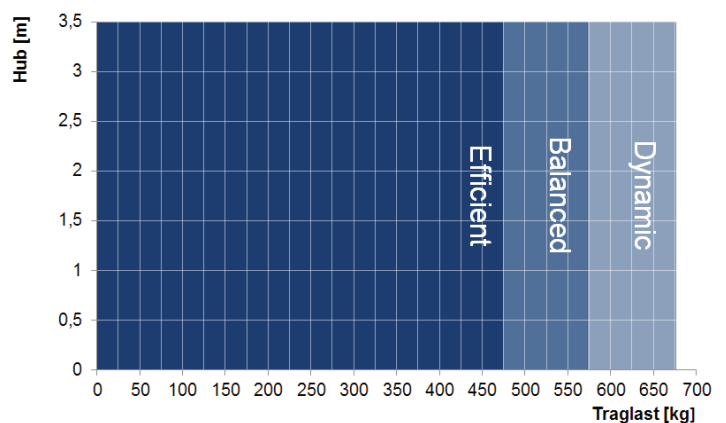
DIE LVA-4 IST FÜR HANDHABUNGSGEWICHTE BIS 550 KG AUSGELEGT, BEWÄLTIGT VERTIKALHÜBE BIS ETWA 3,5 M UND ERREICHT EINE VERFAHRGESCHWINDIGKEIT BIS 4,5 M/S BEI EINER BESCHLEUNIGUNG VON BIS ZU 5 M/S².

SIE EIGNET SICH IDEAL ALS STATIONÄRE HUBEINRICHTUNG FÜR WERKSTÜCKE ODER ALS ZUSATZACHSE ZUR ERHÖHUNG DER FLEXIBILITÄT IN DER MONTAGE UND PRODUKTION.

DAS RITZEL-ZAHNSTANGENSYSTEM ERLAUBT DIE ÜBERTRAGUNG GROSSER KRÄFTE UND EINE GENAUE POSITIONIERUNG. DIE SCHWALBENSCHWANZFÜHRUNG ERMÖGLICHT EINE FLEXIBLE POSITIONIERUNG DER STÄNDER UND ALLER ANBAUKOMPONENTEN BEI DER MONTAGE. DIE HORIZONTALACHSE KANN BIS ÜBER 100 M VERLÄNGERT WERDEN.

BELASTUNGSKLASSEN

- **Dynamic** ($v = 4,5 \text{ m/s}$, $a = 5 \text{ m/s}^2$)
mit bis zu 350 kg* Zusatzlast
- **Balanced** ($v = 1,5 \text{ m/s}$, $a = 3 \text{ m/s}^2$)
mit bis zu 450 kg* Zusatzlast
- **Efficient** ($v = 1 \text{ m/s}$, $a = 2 \text{ m/s}^2$)
mit bis zu 550 kg* Zusatzlast



MEHR INFORMATIONEN?

Sie benötigen detailliertere Informationen oder ein CAD-Modell von unserem Produkt? Dann wenden Sie sich bitte an unseren Vertrieb.

vertrieb@fibro-laepfle.de